

Maître d'ouvrage : Mairie de Pujols

MISSION D'ÉTUDE POUR L'AMÉNAGEMENT PAYSAGER DE TROIS SITES : AIRE DU SERPOLET, ABORDS DE LA SALLE DU PALAY ET AIRE DE STATIONNEMENT, ET COUR DE L'ÉCOLE PETIT TOUR

Lieu : Commune de Pujols, Lot-et-Garonne (47) - Nouvelle Aquitaine

2 - AVANT PROJET

JANVIER 2024



AZCA
JARDIN & PAYSAGE

SAS AZCA JARDIN & PAYSAGE
Laura HUSSON - Paysagiste D.P.L.G.
10 av de Lattre de Tassigny
47600 NÉRAC

INTENTIONS DE PROJET - Enjeux et problématiques (Rappel)



INTENTIONS DE PROJET

Site 1 - Aire de stationnement du Palay - Comment rattacher cette entité au reste du village ?



- Comment accéder au site de stationnement ? Nouveau sens de circulation ?

- Repenser le stationnement
- Installation d'ombrières
- Désimperméabilisation des sols
- Mise en valeur du belvédère

- Rénovation de la salle des fêtes
- Création d'un parvis : connexion des sites
- Mise en valeur de l'entrée : scénographie
- Habillage végétal
- Questionnement sur l'accès au site : où passe la voiture ?

- Repenser le stationnement
- Installation d'ombrières
- Désimperméabilisation des sols
- Mise en valeur du rocher calcaire
- Comment investir le site en multipliant ses usages ?

- Repenser les jeux enfants : meilleure intégration au site

- Repenser le stationnement habitants : où ? Comment ?

- Supprimer la rupture entre l'espace planté de fruitiers et le parking

- Comment connecter le site au Nord et au Sud avec le village et comment l'inclure dans une boucle de déplacement (pro-meande) globale ?

INTENTIONS DE PROJET

Site 2 - Aire du Serpolet - Comment traiter l'entrée de ville ? Comment faire débuter la découverte du village ?



- Parking mairie et belvédère vers l'Est

- Traitement des trottoirs de l'entrée de village Est
- Accessibilité PMR
- Créer une continuité de promenade depuis l'aire

- Effacer la rupture entre les deux côtés de l'aire
- Effacer la voirie centrale
- Faire ralentir les usagers
- Donner envie de s'arrêter

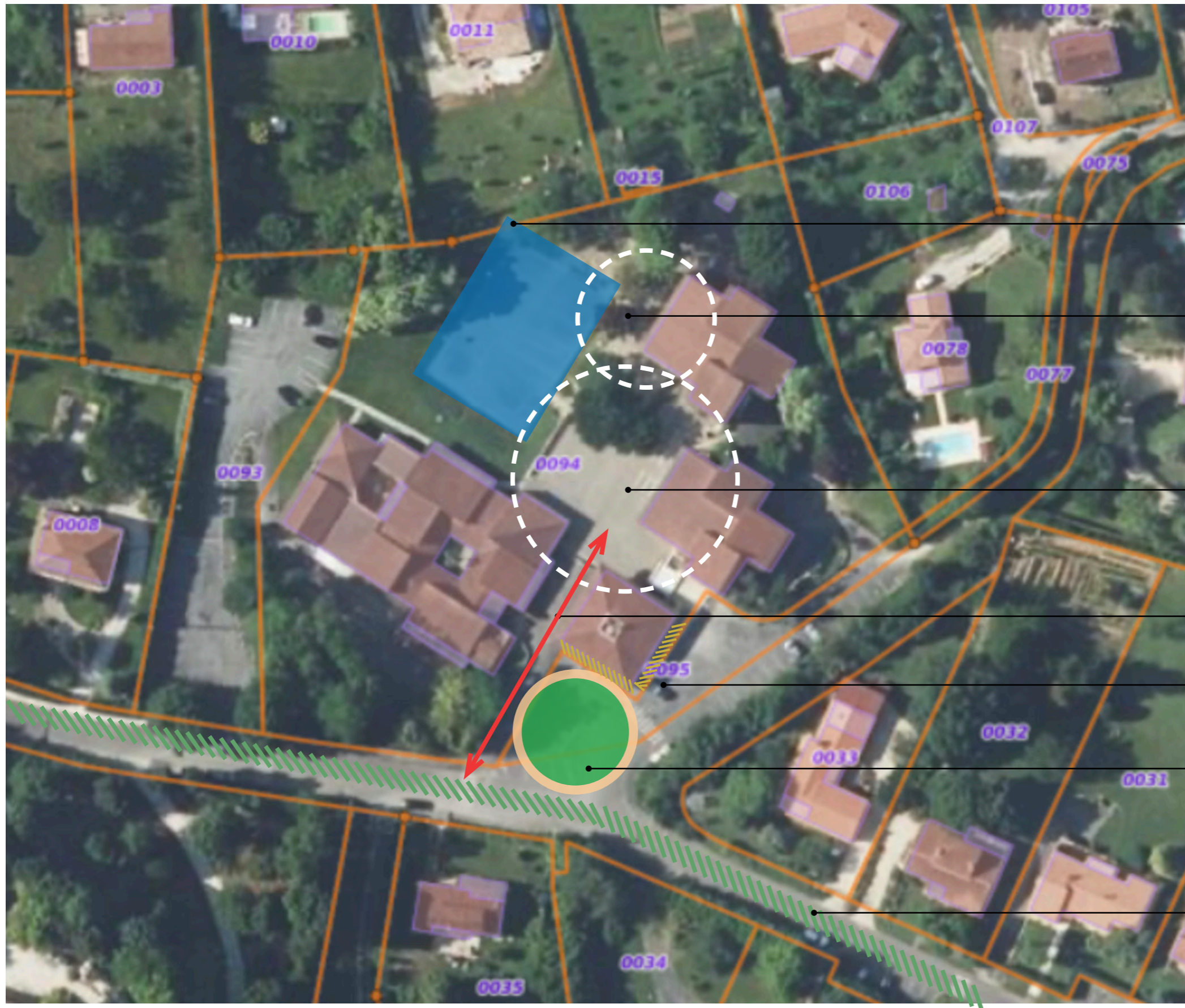
- Mise en valeur du belvédère vers l'Ouest
- Ouverture visuelle par taille des arbres et entretien
- Première découverte du village : scénographie
- Aménager en espace de contemplation

- Investir l'espace ombragé en entrée de village
- Aire de repos et de pique nique
- Premier regard sur le village : qualitatif
- Harmoniser l'aménagement
- Repenser la circulation et le stationnement



INTENTIONS DE PROJET

Site 3 - Cour de l'école Petit Tour - Comment rendre plus agréable une cour d'école ?



- Préau photovoltaïque mis en place par la SEM AVERGIES
- Espace ombragé
- Espace couvert pour les activités

- Cour en partie basse du site
- Connexion entre les deux cours
- Bacs potagers (jardinières) à repenser

- Cour en partie haute du site
- Désimperméabilisation des sols
- Apporter de l'ombre aux élèves
- Espace ludique et récréatif
- Éviter la réverbération de la chaleur sur l'enrobé dans les bâtiments
- Isolation par l'extérieur des bâtiments en cours

- Accès / Sortie des élèves
- Livraisons par camions

- Faire baisser la température dans la cantine
- Mise en place d'un écran végétal sur les façades
- Seconde vie esthétique au bâtiment

- Penser la végétalisation du parvis de l'école
- Attente des élèves par les parents
- Zone conviviale
- Zone ombragée
- Attention passage de réseaux

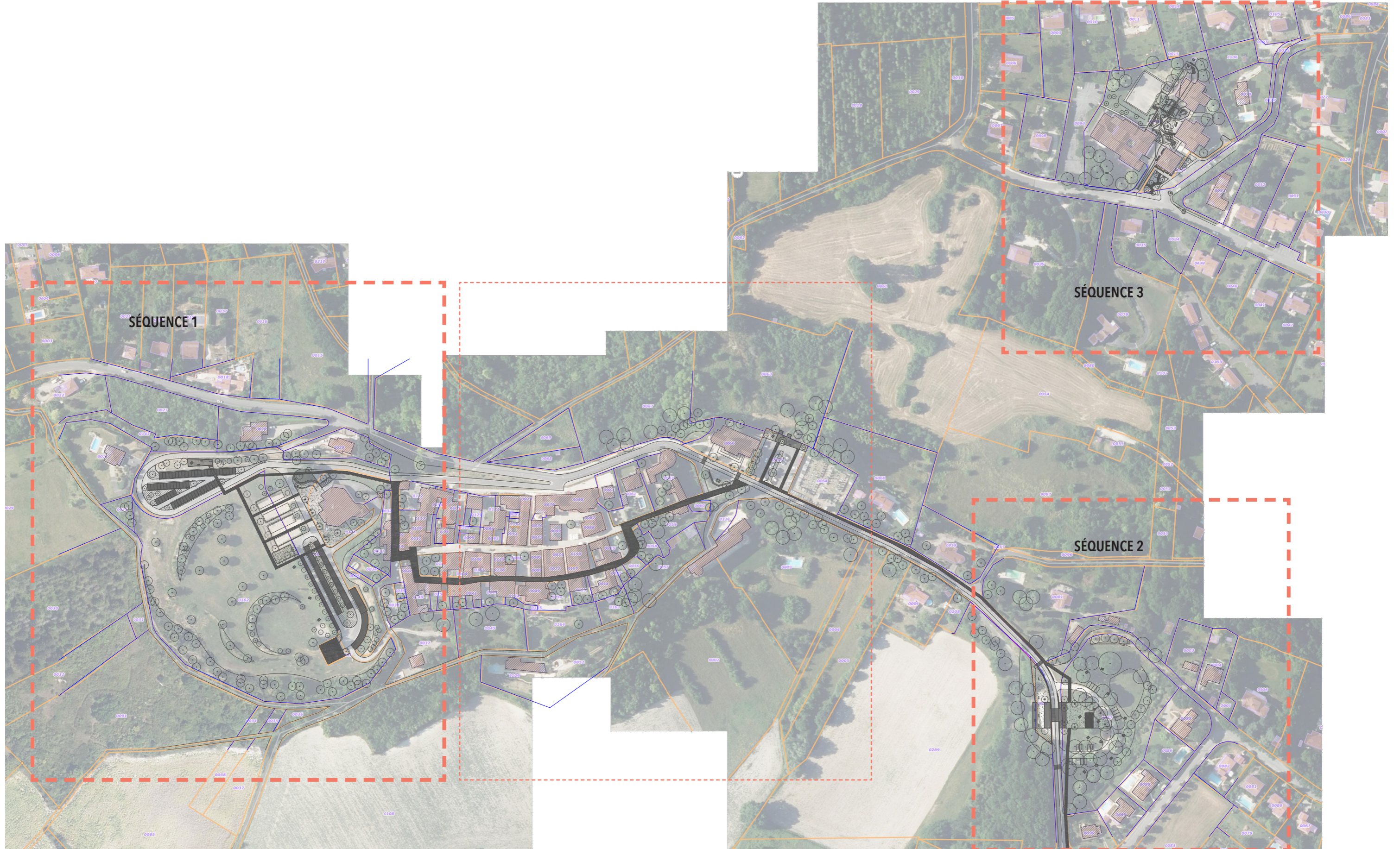
- Penser la végétalisation des massifs et accotements de la rue Petit Tour qui a été refaite récemment
- Tenir compte de l'entretien

AVANT PROJET - Plan d'ensemble



AVANT PROJET

Plan d'ensemble - Sans échelle



AVANT PROJET - Aire de stationnement du Palay



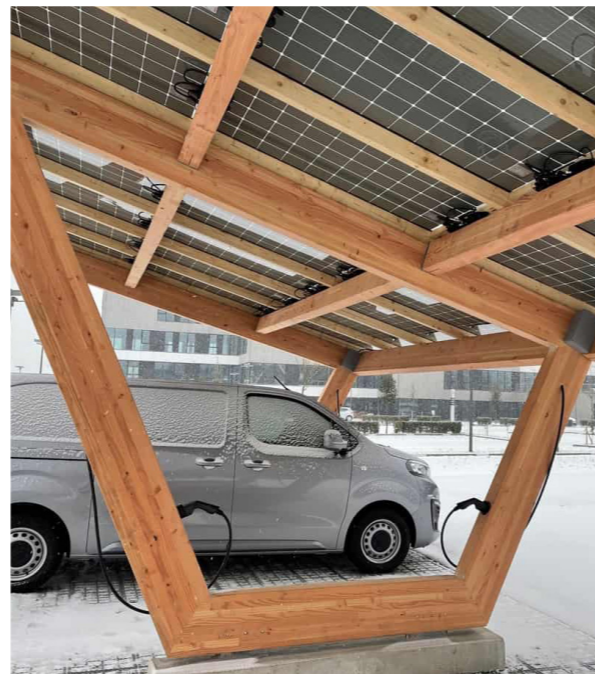
AVANT PROJET

Site 1 - Aire de stationnement du Palay (Sans échelle)



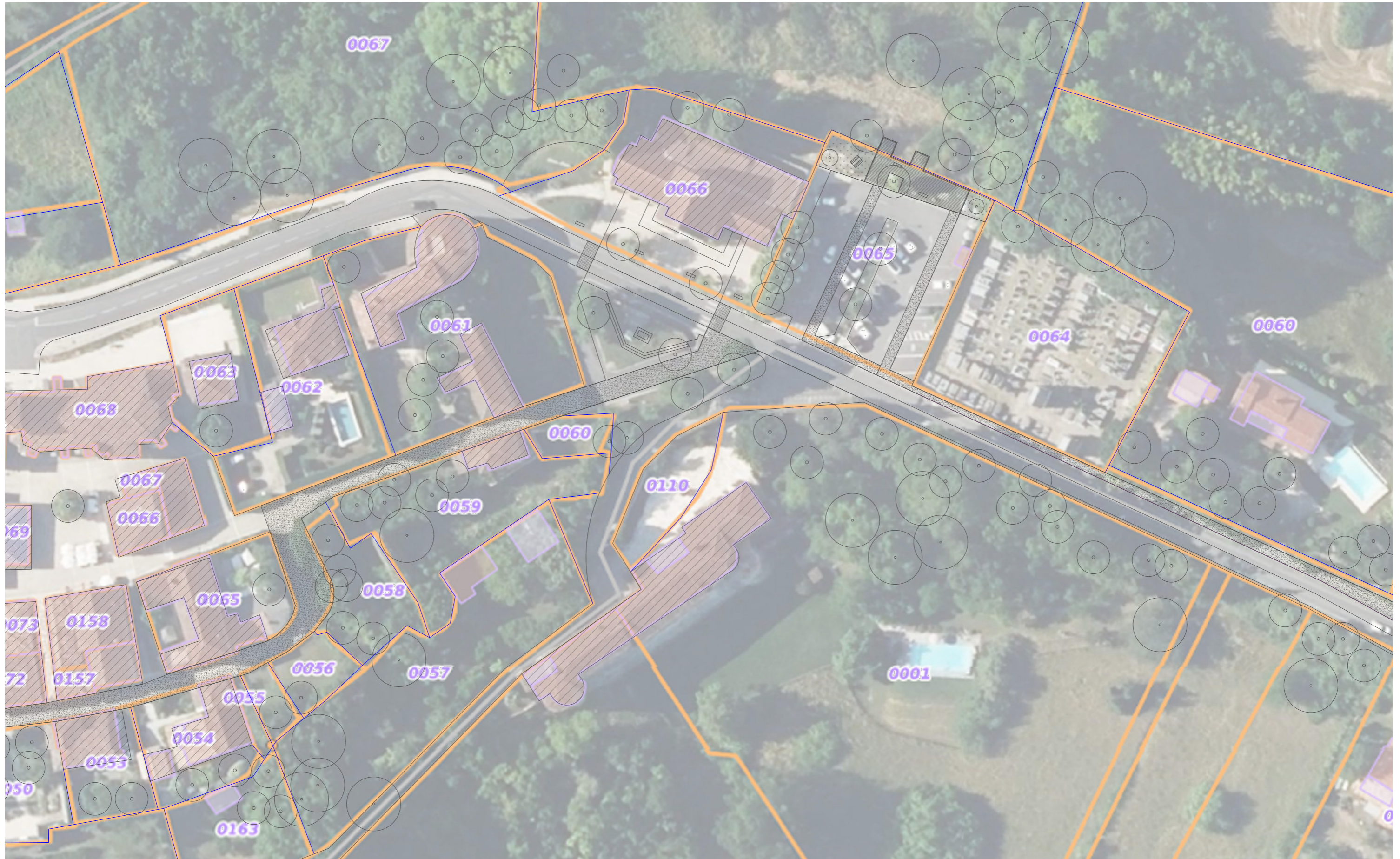
AVANT PROJET

Site 1 - Aire de stationnement du Palay - Images d'ambiances et de références



AVANT PROJET - Continuité Palay / Mairie par la rue du Temple et rue de la Salinière





AVANT PROJET

Site 1BIS - Continuité Palay / Mairie par la rue du Temple et rue de la Salinière - Images d'ambiances et de références

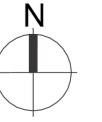


AVANT PROJET - Aire du Serpolet



AVANT PROJET

Site 2 - Aire du Serpolet (Sans échelle)



AVANT PROJET

Site 2 - Aire du Serpolet - Images d'ambiances et de références



AVANT PROJET - Cour de l'école Petit Tour



AVANT PROJET

Site 3 - Cour de l'école Petit Tour (Sans échelle)



AVANT PROJET

Site 3 - Cour de l'école Petit Tour - Images d'ambiances et de références

