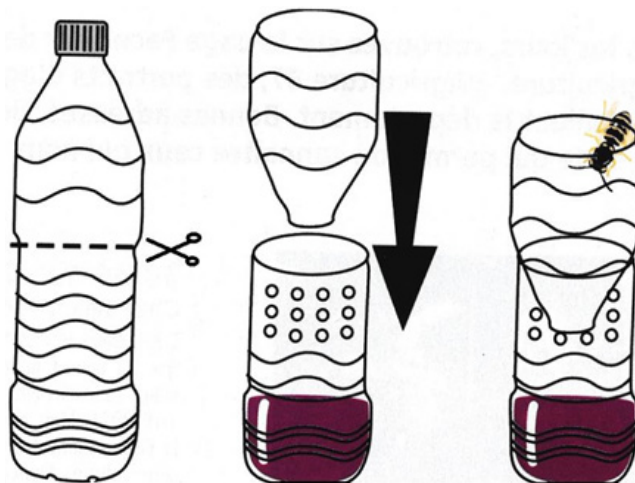


Ce n'est donc que de mi-février à mi-mars qu'il vous faut agir pour maîtriser cette invasion par l'utilisation des pièges ci-contre :

- Une bouteille d'eau en plastique coupée en 2,
- La partie basse doit être percée de 4 ou 5 trous de 1cm de diamètre,
- Remplir le fond d'un appât composé d'un sirop mélangé à de la bière et du vin blanc (les abeilles ne supportent ni le cola ni la bière),
- Refermer le dispositif en versant le dessus de la bouteille pour en faire un entonnoir et en enlevant le bouchon,
- Installer ce dispositif dans un arbre ou en hauteur (1,5 à 2 mètres) et si possible au soleil.



Systeme simple et efficace, il ne doit cependant pas être maintenu après le mois de mars. Un nid de frelons asiatiques s'est implanté dans votre propriété ? Renseignez-vous auprès de votre mairie pour prendre connaissance des entreprises pouvant intervenir.

Retrouvez dans votre mairie ou sur le site de la CAGV

(<https://www.grand-villeneuvois.fr/especes-exotiques-envahissantes-136.html>)

le livret sur les espèces exotiques envahissantes qui donne les outils de connaissance et les conseils pour vous en préserver.

Le Cycle du frelon

Janvier	Février	Mars	Avril	Mai	Juin	Juillet	Aout	Septembre	Octobre	Novembre	Décembre
		Phase N° 1									
			Phase N° 2								
						Phase N° 3					
									Phase N° 4		

Phase N° 1	<p>Piégeage des fondatrices 2021</p> <p>Les fondatrices sortent de leur refuge d'hiver, elles s'alimentent et chacune d'elles recherchent un endroit pour construire un nid</p>		<p>Frelon asiatique ♀</p>
Phase N° 2	<p>Recherche de nids primaires</p> <p>Le jeune nid est au départ sphérique avec une ouverture unique en dessous. La reine bâtit les premières cellules et pond des œufs qui donneront tous des ouvrières</p>		
Phase N° 3	<p>Recherche de nids secondaires</p> <p>La colonie se développe et le nid augmente de volume. Le nid est composé de bois pourris. La reine ne sort plus et se consacre à la ponte. Les ouvrières bâtissent et rapportent des proies pour nourrir le couvain et des substances sucrées pour les adultes restés au nid.</p>		
Phase N° 4	<p>La chasse aux fondatrices 2022</p> <p>Les sexués émergent du nid et s'envolent pour s'accoupler. Le nid est le plus souvent en haut d'un arbre, dans un buisson, sous les charpentes, rebords de toits, vérandas et même au sol. Les mâles et les ouvrières ne passent pas l'hiver et seules les futures reines survivent et cherchent un abri pour l'hiver. Le nid d'hiver est abandonné.</p>		<p>Frelon asiatique ♀</p>